

Tegnning nr.:  
H1\_01

**Opførelse af Landejendom  
Karlsgårdevej 000 ,6800 Sig**

Matr. nr. 10r og 161.  
Matrikulært areal 696800 m<sup>2</sup>

Etagearaler:	
Kælderplan	195 m <sup>2</sup>
Stueplan	177 m <sup>2</sup>
1. Salsplan	53 m <sup>2</sup>
I alt	425 m <sup>2</sup>

Boligareal i alt (177 + 53) = 230 m<sup>2</sup>

Bebyggelsesprocent:  
 $\frac{230 \times 100}{696800} = 00,03 \%$

NB!  
De på tegningen angivende koter, er faktiske koter afsat ved landsinspektør.

13ah

Sag: 3092		Målforhold: 1 : 500	
Landejendom Karlsgårdevej 000 ,6800 Sig			
Emne: Situationsplan		Tegning nr.: H1_01	
Beregnet af:		Rev.:	
Tegnet af: JI	Udgivet d.: 2015-02-18	Journal nr.:	
INGENIØR <input type="checkbox"/> INGENIØRGRUPPEN VARDE AS RÅDGIVENDE INGENIØRER FRI Ndr. Boulevard 88 postbox 121 6800 Varde Telefon: 75 22 17 11 Fax: 76 94 00 20			
ARKITEKT <input checked="" type="checkbox"/> DNA Arkitekter A/S Ndr. Boulevard 88B 6800 Varde Telefon: 70234000 Mail: vardo@dnaarkitekter.dk			

Åbeskyttelseslinje

Skovbyggelinje

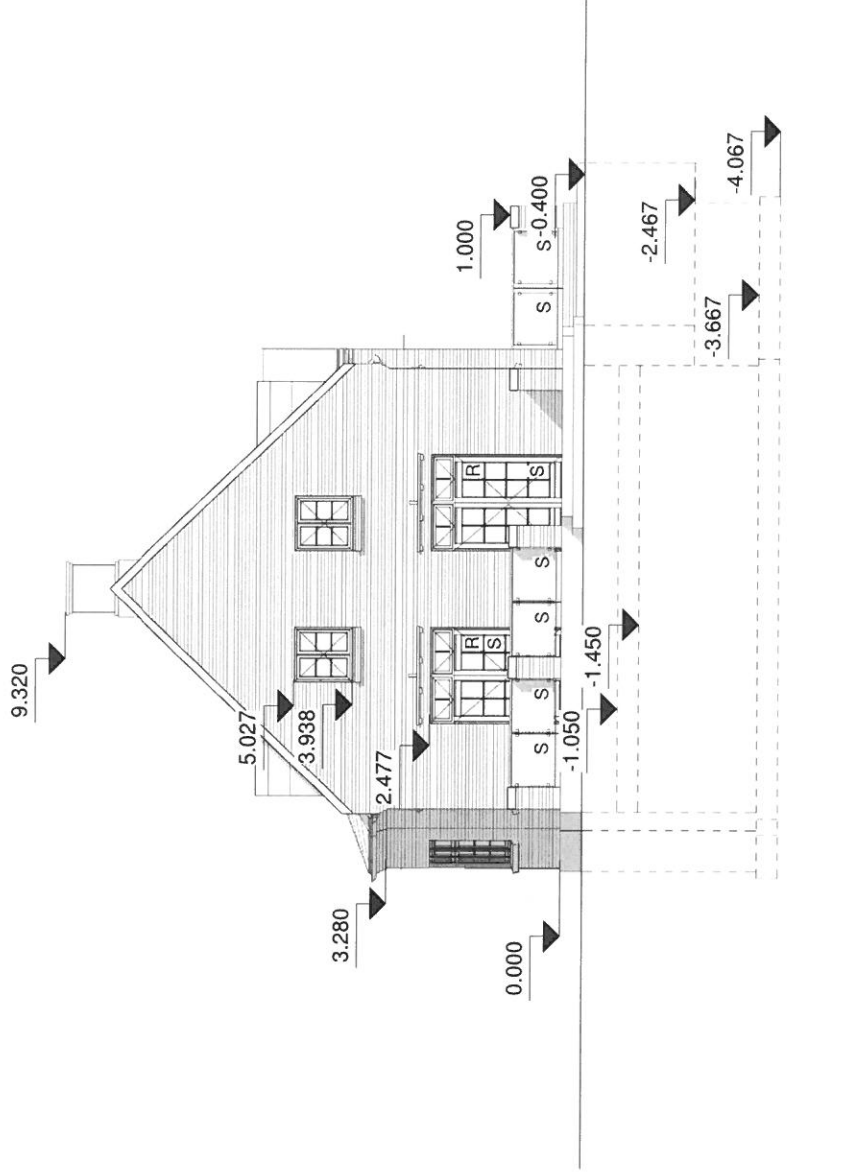
10r


Udføres med overløb  
Faskin anlæg størrelse iht. leverandørs anvisninger

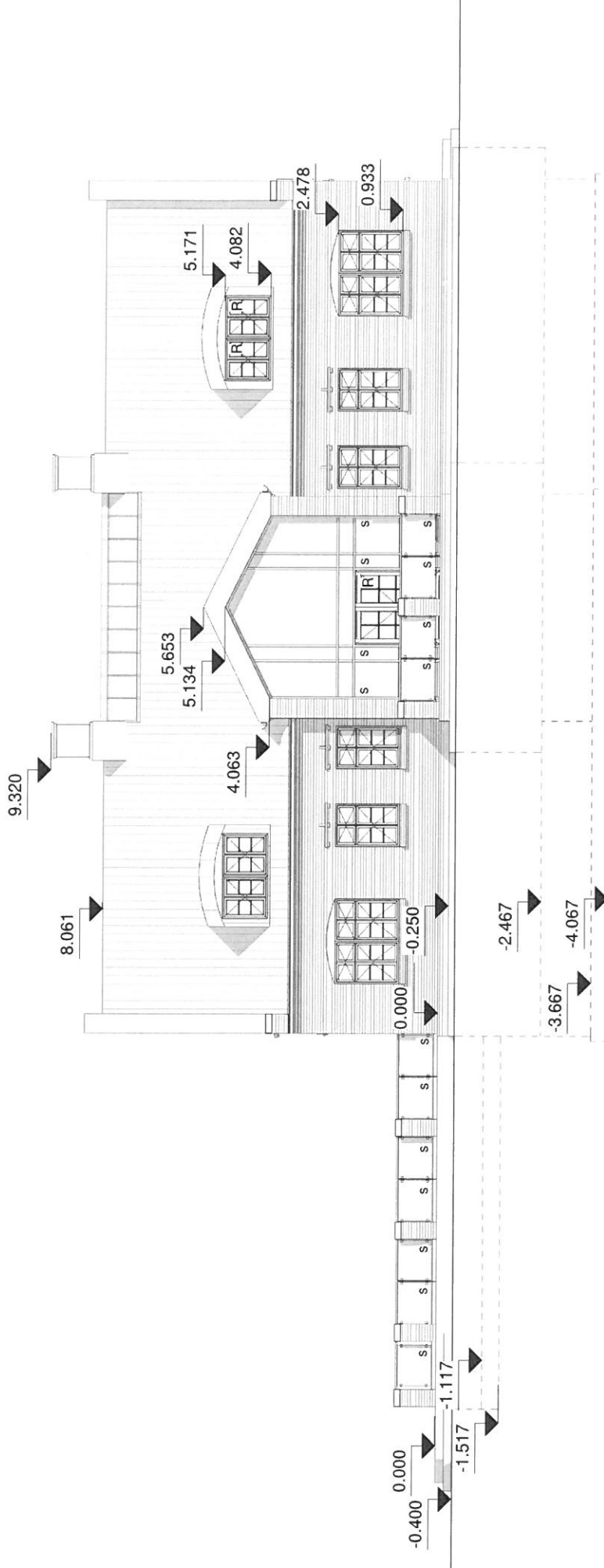
Faskin til nedrivning af regns- & dørtegnid  
Nedsivning af regnvand

Mn 5000 mm  
Mn 5000 mm  
Pumpebrønd  
Bundfældningstank  
3 kammer-tank 1/1.96  
Fordelebrønd  
Sivdevands anlæg størrelse iht. leverandørs anvisninger

Beplantet område





Sag: 3092	Landejendom Karlsgårdevej 000 ,6800 Sig		Målforshold: 1 : 100
Emne: Facade SydVest			Tegning nr.: H2_03
Beregnet af: JI	Udgivet d.: 2014-06-12	Format:	Journal nr.:
INGENIØR <b>INGENIØRGRUPPEN VARDE AS</b> RÅDGIVENDE INGENIØRER FRI Ndr. Boulevard 88 postbox 121 6800 Varde Telefon: 75 22 17 11 Fax: 76 94 00 20		 <b>DNA</b> ARKITEKTER	
ARKITEKT <b>DNA Arkitekter A/S</b> Ndr. Boulevard 88B 6800 Varde		Telefon: 70231923 Mail: varde@dnaarkitekter.dk	

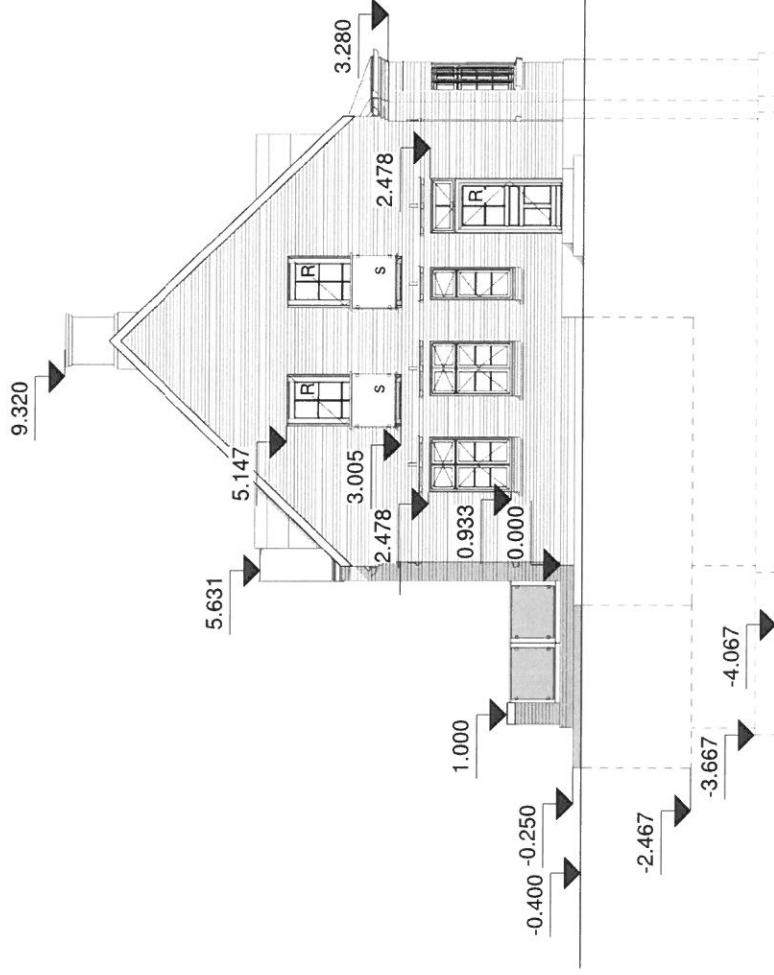


R Redningsåbning  
S Sikkerhedsglas

Tagsten

Murværk vandskuret (3 skifte pr. 200 mm)

Sag: 3092	Målførhold: 1 : 100
Landejendom Karlsgårdevej 000 , 6800 Sig	Tegning nr.: H2_04
Emne: Facade Sydøst	Rev.
Beregnet af: JI	Journal nr.:
Tegnet af: JI	Format:
Udgivet d.: 2014-06-12	
INGENIØR <b>INGENIØRGRUPPEN VARDE AS</b> RÅDGIVENDE INGENIØRER FRI Ndr. Boulevard 88 postbox 121 6800 Varde Telefon: 75 22 17 11 Fax: 76 94 00 20	
ARKITEKT <b>DNA Arkitekter A/S</b> Ndr. Boulevard 88B 6800 Varde Telefon: 70231923 Mail: varde@dnaarkitekter.dk	
 	





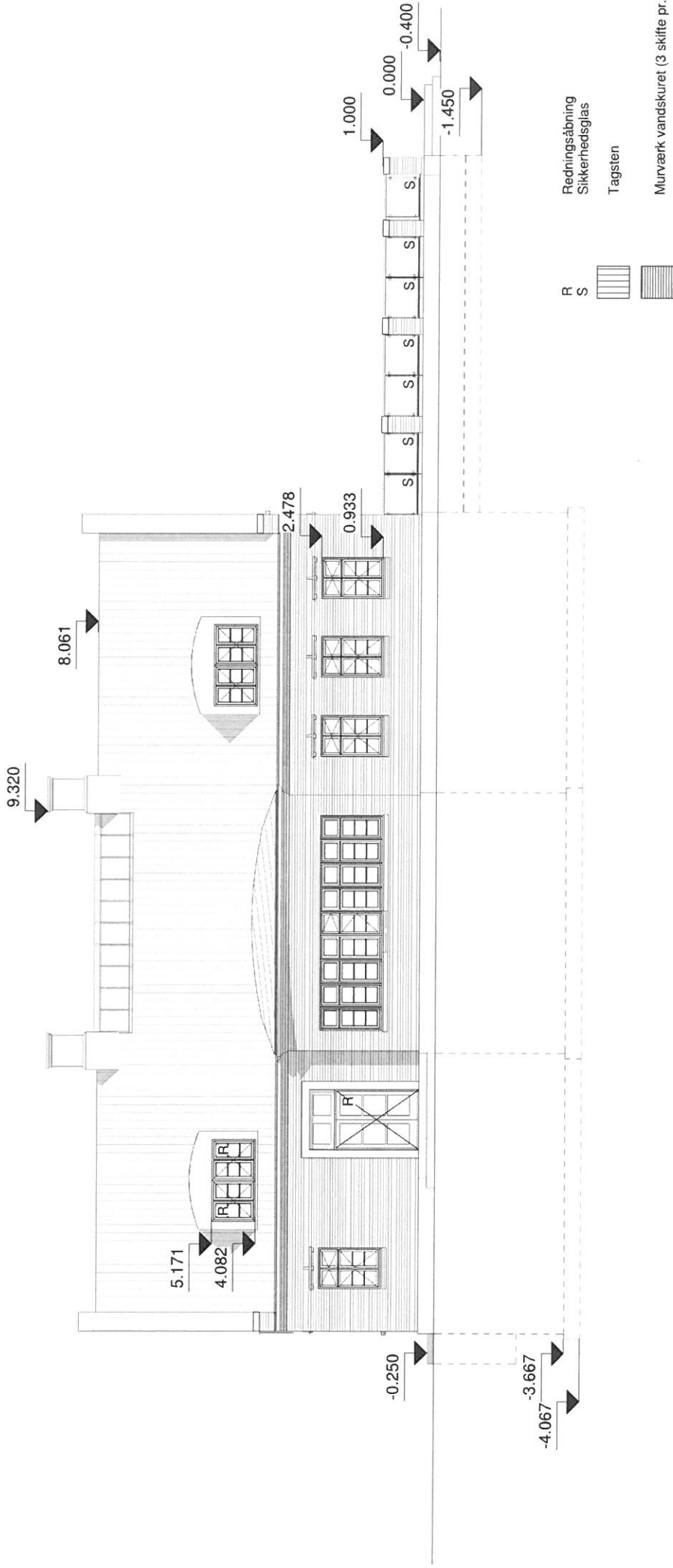
R  
S

Rejningsåbning  
Sikkerhedsglas

Tagsten

Murværk vandskuret (3 skifte pr. 200 mm)

Sag: 3092	Målføhold:	1 : 100
Landejendom Karlsgårdevej 000 ,6800 Sig	Tegning nr.:	H2_02
Emne: Facade NordØst	Rev.:	
Beregnet af:	Journal nr.:	
Tegnet af: JI	Udgivet d.:	2014-06-12
	Format:	
INGENIØR <b>INGENIØRGRUPPEN VARDE AS</b> RÅDGIVENDE INGENIØRER FRI Ndr. Boulevard 88 postbox 121 6800 Varde Telefon: 75 22 17 11 Fax: 76 94 00 20		
ARKITEKT <b>DNA Arkitekter A/S</b> Ndr. Boulevard 88B 6800 Varde Telefon: 70231923 Mail: varde@dnaarkitekter.dk		
 		



Sag: 3092	Målførhoid: 1 : 100
Landejendom Karlsgårdevej 000 ,6800 Sig	
Emne: Facade NordVest	
Beregnet af: JI	Udgivet d.: 2014-06-12
Tegnet af: JI	Format:
Journal nr.:	
Tegning nr.: H2_01	
Rev.:	
INGENIØR	
INGENIØRGRUPPEN VARDE AS RÅDGIVENDE INGENIØRER FRI	
Ndr. Boulevard 88 postbox 121 6800 Varde Telefon: 75 22 17 11 Fax: 76 94 00 20	
ARKITEKT	
DNA Arkitekter A/S	
Ndr. Boulevard 88B 6800 Varde Telefon: 70231923 Mail: varde@dnaarkitekter.dk	

